



ANVÄND ÅNGA FÖR EN KRISPIG YTA

Utöver alla vanliga ugnsfunktioner har denna SteamBake-ugn en knapp som du använder för att tillföra ånga i början av bakningsprocessen. Ångan håller degen fuktig på ytan så att du får den rätta gyllenbruna färgen och en härligt krispig yta, medan insidan håller sig mjuk och god.

Utöver alla vanliga ugnsfunktioner har denna SteamBake-ugn en knapp som du använder för att tillföra ånga i början av bakningsprocessen. Ångan håller degen fuktig på ytan så att du får den rätta gyllenbruna färgen och en härligt krispig yta, medan insidan håller sig mjuk och god.

Produktfördelar



Perfekt resultat med matlagningstermometern

Matlagningstermometern i ugnen mäter innetemperaturen på din mat under själva tillagningen. På så vis får man perfekt resultat varje gång.

- Ugn för inbyggnad i kökssnickerierna
- Multifunktionell ugn med varmluft
- Matlagningstermometer
- Elektronisk temperaturinställning
- Ugnsfunktioner: Fan + acc (fs), Över/undervärme, Grill, Grill + bottom (30), Grill + fan (alter) (fs), Uptining, Ring (50) + fan + acc (fs), Pizza/paj, Pizza/paj, Varmluft, Ring + fan + acc (fs), Ring + fan + evaporator (fs)
- Snabbuppvärmningsfunktion
- Automatiska temperaturförslag
- Elektroniskt barnlås
- Automatisk säkerhetsavstängning
- Restvärmevisning
- Pop in/Pop out-vred
- Halogenlampa
- Lampan tänds när ugnsluckan öppnas
- Tillagningsanvisningar på ugnsluckans insida
- Ugnsglas som är lätta att rengöra
- Varmluftsfälkten stannar när luckan öppnas
- Kylfläkt

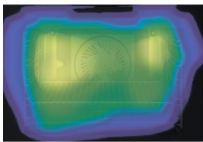
En självrengörande ugn

Det är bara att trycka på funktionen för pyrolysgrengöring så förvandlas smuts, fett och matrester i ugnen till aska som du enkelt torkar bort med en fuktig trasa.



Ugnen som förblir sval på utsidan

Tack vare Safe to Touch-luckan kan du alltid vara säker på att du kan ta på den.



Absolut noggrannhet, varje gång

Sätt på timern genom att trycka på start/stop. Den rena glasdisplayen med touch-knappar ger dig större kontroll på matlagningen. Det betyder att du kan förvänta dig absolut noggrannhet - även om du går bort en stund från din ugn.

Lyxig känsla i kombination med förstklassig funktion

Med Soft Closing-tekniken, som är inbyggd i luckan, stängs luckan alltid mjukt och tyst vilket ger en lyxig känsla.

Tekniska specifikationer

Produktmått H x B x D, mm	594x595x567
Inbyggnadsmått H x B x D, mm	590x560x550
Sladdlängd, (ca) m	1.5
Säkring, A	16
Max anslutningseffekt, W	3500
Elkontakt	Stickkontakt
Spänning, V	230
Energiklass	A+
Energiförbrukning, över/undervärme, kWh	1.09
Energiförbrukning, varmluft, kWh	0.69
Nettovolym, liter	71
Steamify	-
Rengöring	Pyrolys
Temperaturspann	30°C - 300°C
Färg	Svart
Färg på display	Vit
Extra funktioner	Sval lucka
Matlagningstermometer	Ja
Ugnsstegar	Krom, Löstagbara med Perfect Entry
Plåtar-övre ugn	1 Långpanna i emalj, 2 Plåtar grå emalj
Grillgaller-övre ugn	1 Krom
Plåt, max bakningsyta, cm ²	1424

Luckspärr	Elektroniskt lucklås, Mekaniskt lucklås, Pyrolyslås
Maxtemperatur på lucka. K-värde	20
Nettovikt, kg	37
EAN-kod	7332543722143

